

Schetsen klimaatatelier Doorwerth

april 2013





Klimaatatelier Doorwerth

Het klimaat verandert, er komen meer hete en droge perioden, de regen zal vaker in heftige, soms stormachtige buien naar beneden komen. Er zullen grote pieken en dalen zijn in de afvoer van de rivieren. We zien deze extreme weersveranderingen nu al vaker optreden. Deze veranderingen kunnen grote gevolgen hebben voor economie, landbouw, natuur, stedelijke leefomgeving en mobiliteit. De overheden van Nederland hebben afgesproken om ervoor te zorgen dat Nederland in 2050 klimaatbestendig is ingericht. Naar verluid worden gemeenten verplicht gesteld om voor 2020 strategieën op te stellen om de klimaatbestendigheid te realiseren.

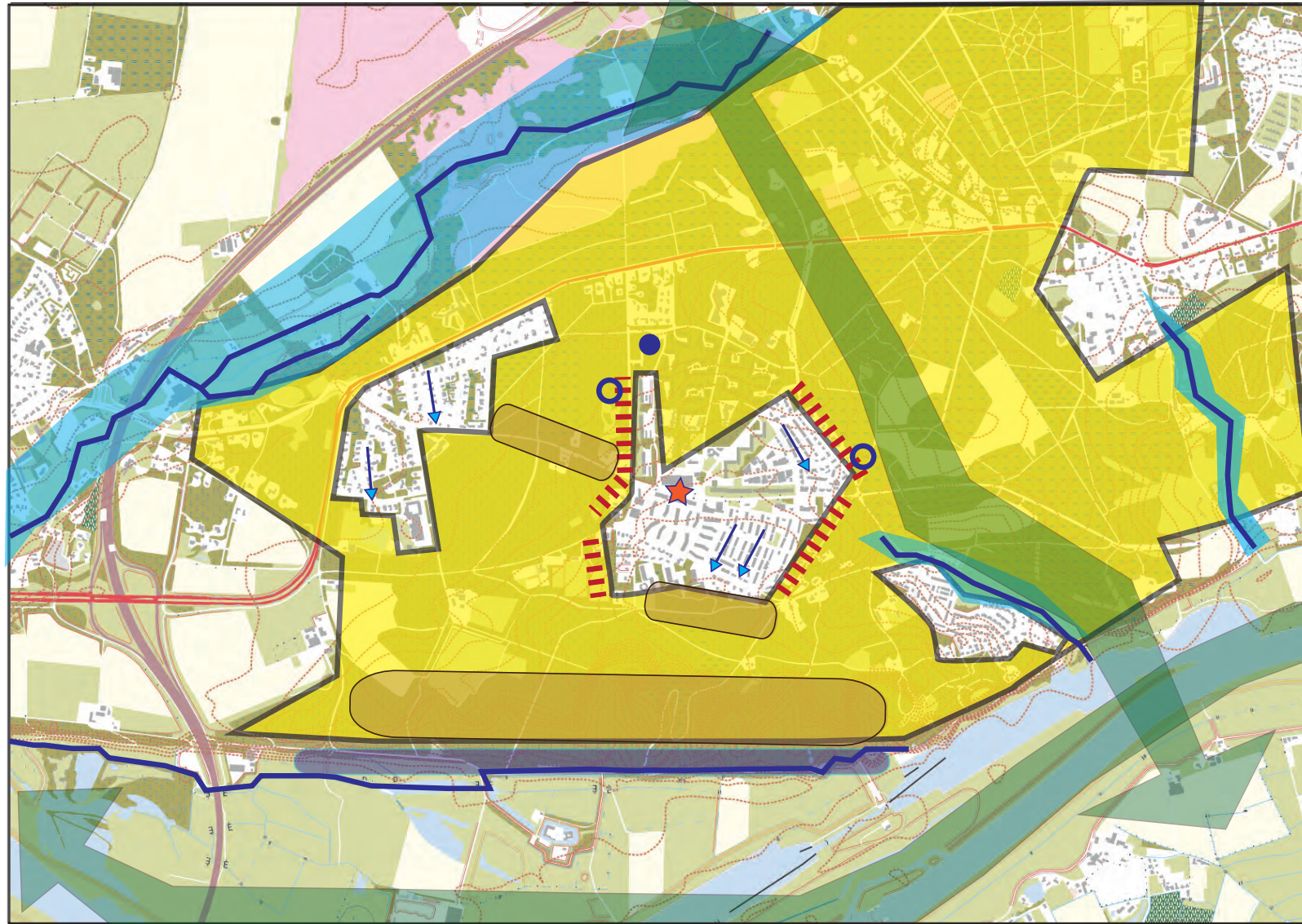
De provincie Gelderland organiseert klimaatateliers om deze urgenties en gedachtegoed onder de aandacht van gemeenten te brengen én om te oefenen met hulpmiddelen voor het opstellen van een strategie. Op 5 april 2013 is een klimaatatelier gehouden bij de gemeente Renkum, met Doorwerth als case. Hierbij waren aanwezig vertegenwoordigers van provincie en gemeente, zowel ambtelijk als bestuurlijk. Ook het waterschap Vallei en Veluwe en het Dorpsplatform Doorwerth waren vertegenwoordigd. Het atelier werd gefaciliteerd door Alterra, bijgestaan door GrondRR.

Het klimaatatelier Doorwerth was een bijzonder atelier, omdat voor het eerst ook sociale aspecten in de visievorming zijn betrokken. Na inleidingen over klimaat, beleid en methode zijn ruimtelijke schetsen gemaakt voor het dorp op schaalniveaus regio, dorp en centrum. De belangrijkste conclusies mbt de klimaatontwikkelingen zijn beschikbaar via de presentatie van Alterra. Voor methodische achtergronden wordt verwezen naar de folder Alliantiebenadering. In deze rapportage zijn de belangrijkste kaarten en schetsen opgenomen. Een beschrijving is nog niet voorhanden.

- * pagina 4: kansen en gevoeligheden van natuurlijke alliantie (bodem, water, groen en klimaat) op regionaal schaalniveau
- * pagina 5: kansen en gevoeligheden van alliantie mens en maatschappij op lokaal schaalniveau
- * pagina 6: kansen en gevoeligheden van alliantie occupatie en netwerken op lokaal schaalniveau
- * pagina 7: resultaat schetsen alle groepen op regionaal schaalniveau
- * pagina's 8, 9 en 10: concepten voor het dorp als geheel: concepten Dorpsbeek, Groene Kruis en Boskamers
- * pagina's 11 t/m 14: scans van schetsen voor het centrum van Doorwerth

Klimaatatelier Doorwerth

Kansen en gevoeligheden



Klimaatatelier Doorwerth

Alliantie Mens en Maatschappij

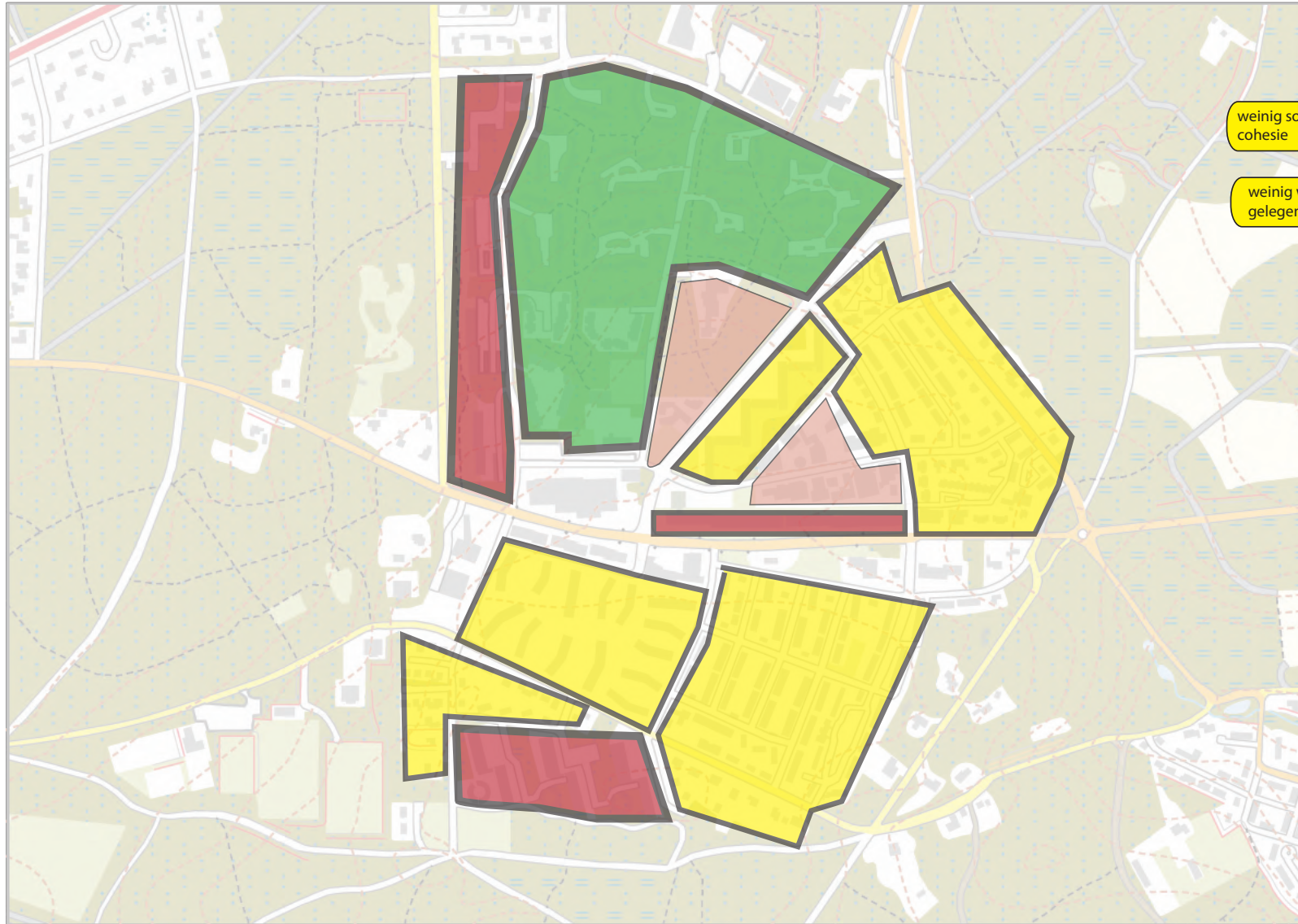
veel ouderen
en laag inkomen



gemiddeld leeftijd
en inkomen



relatief hoog
inkomen



weinig sociale
cohesie

weinig werk-
gelegenheid

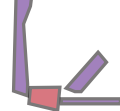
Klimaatatelier Doorwerth

Alliantie Occupatie en Netwerken

centrum met voorzieningen



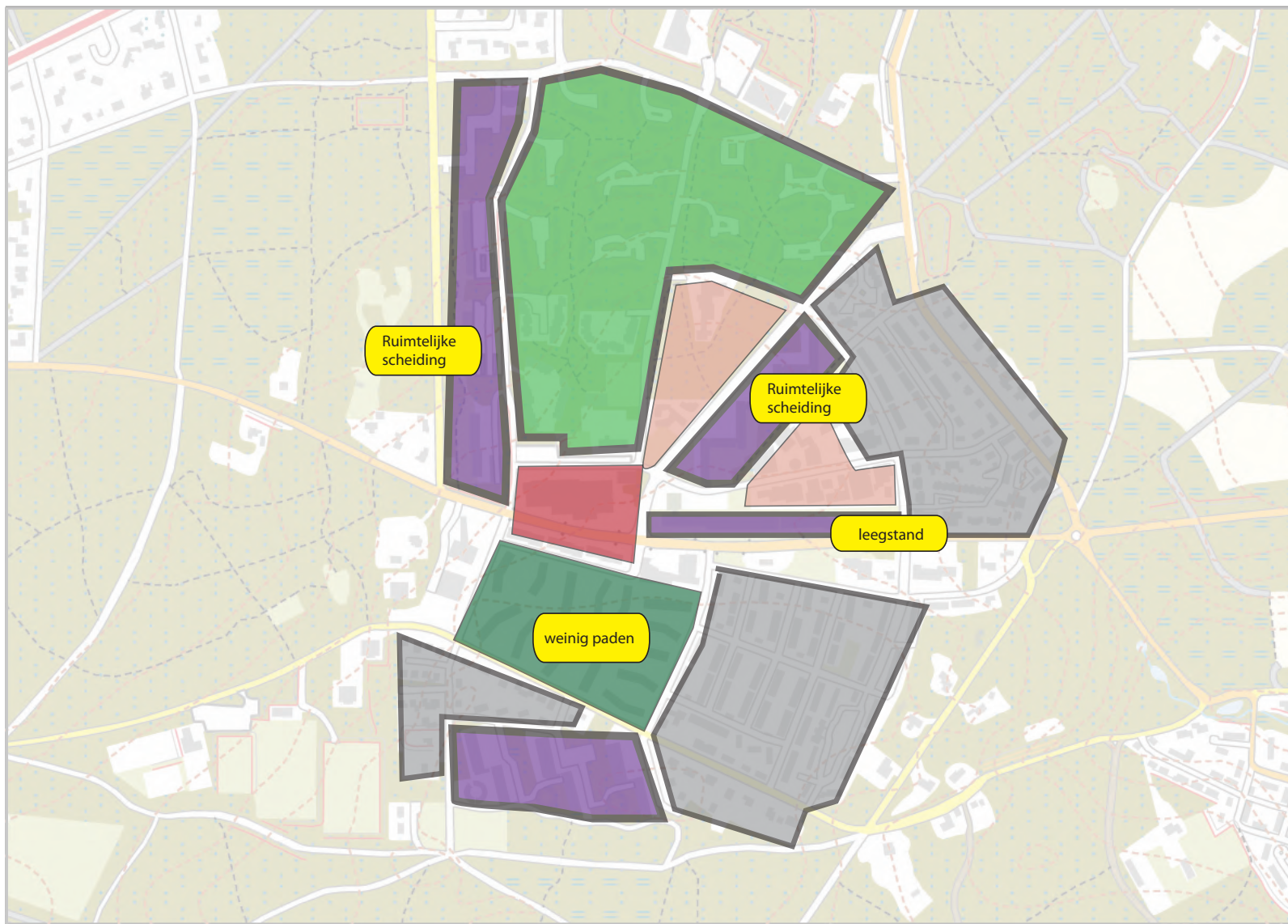
flats en centrum



traditionele rand



huizen in het groen

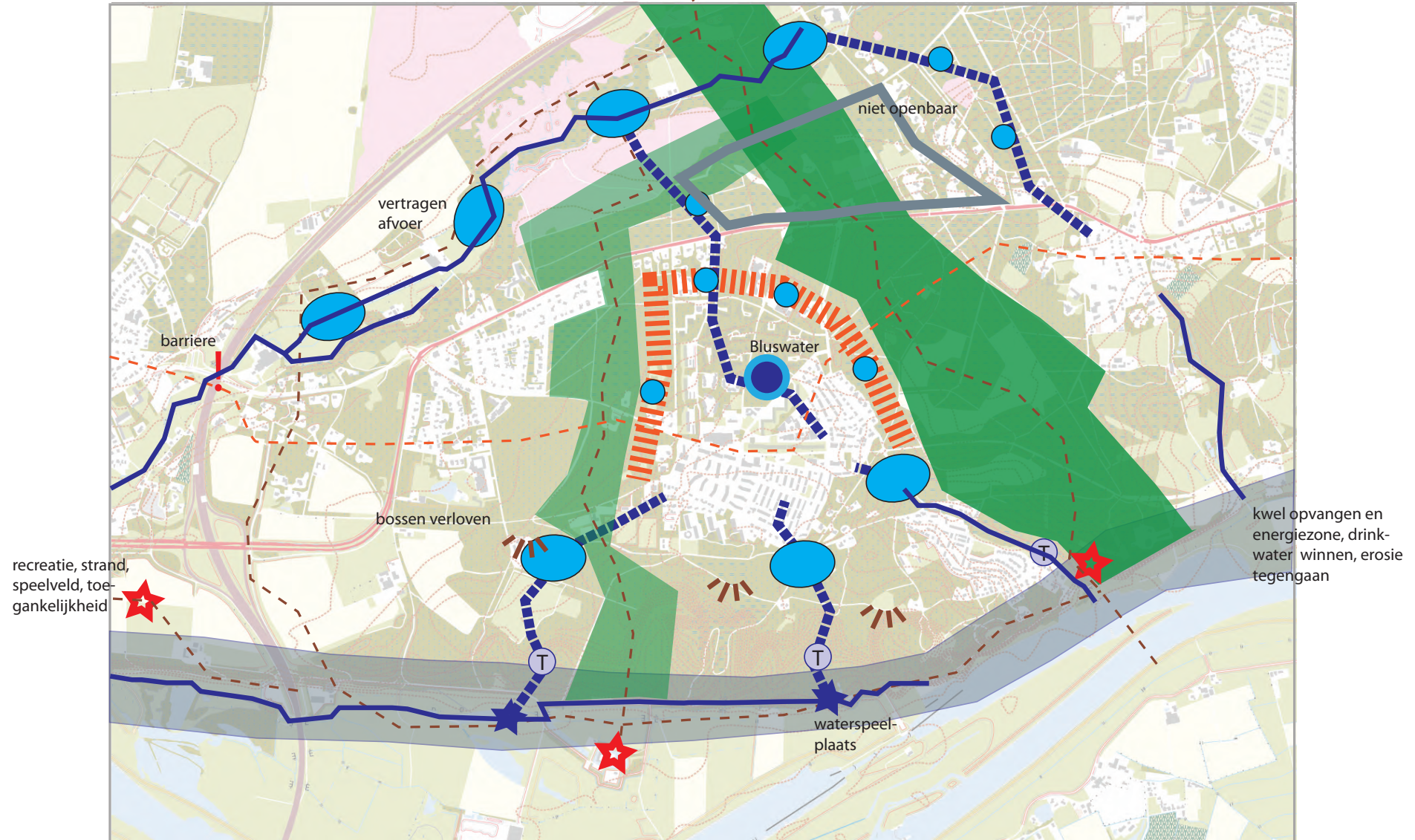


Klimaatatelier Doorwerth 5 april 2013

ideeën schaalniveau regio (alle groepen)

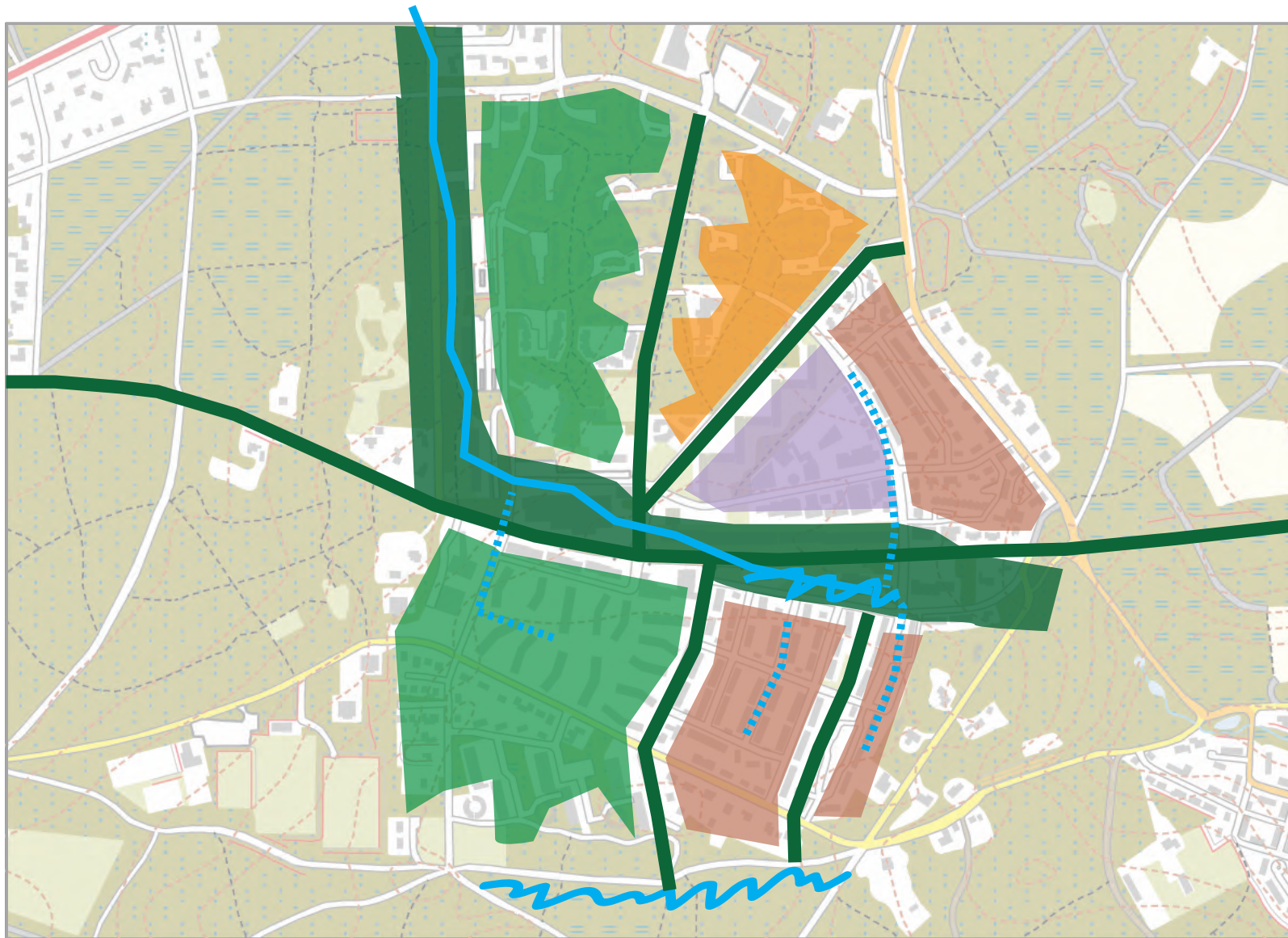
stedelijk gebied:
KWO
minder verharding

sluiten la cabine



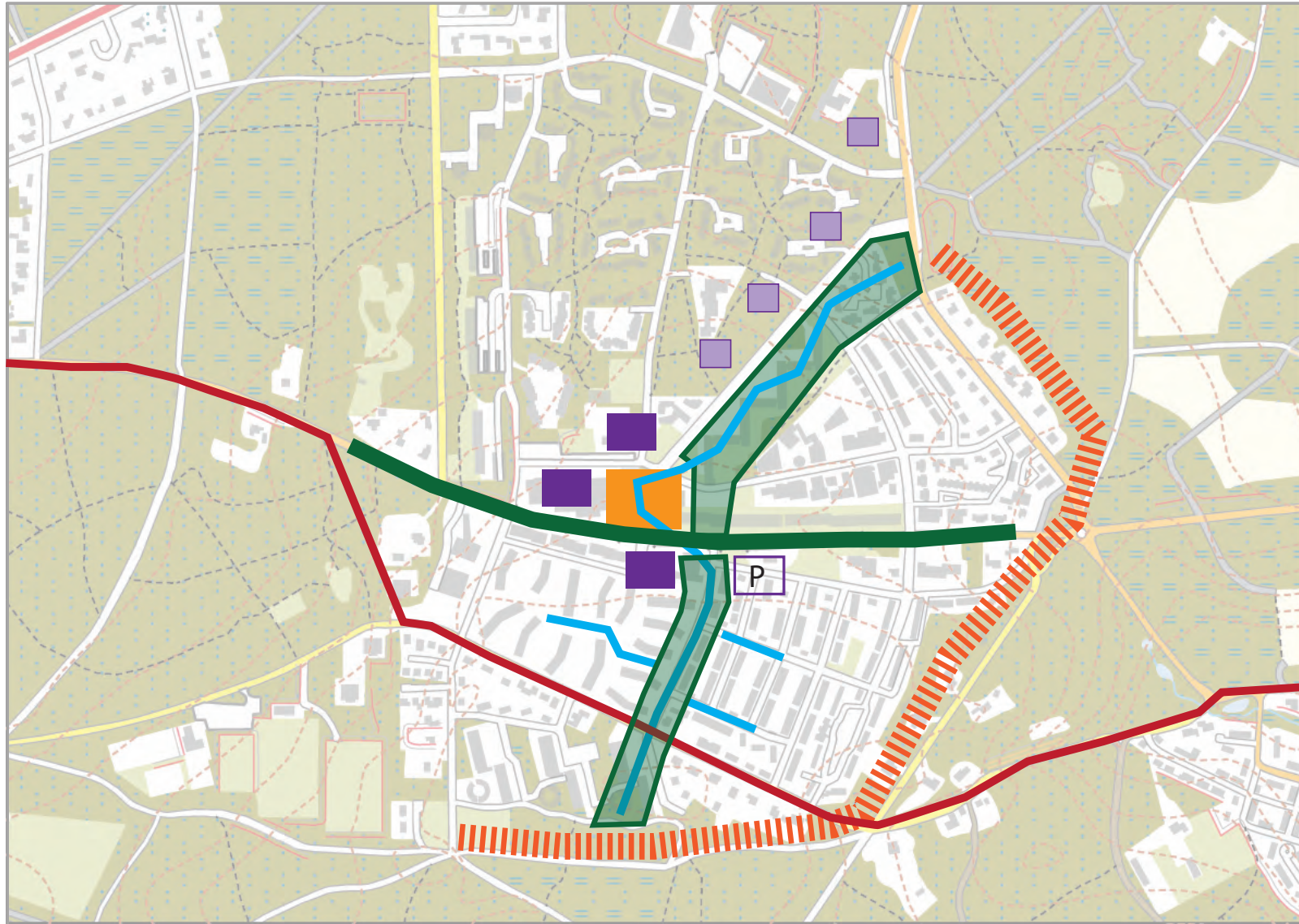
Klimaatatelier Doorwerth 5 april 2013

ideeën schaalniveau dorp, concept DORPSBEEK



Klimaatatelier Doorwerth 5 april 2013

ideeën schaalniveau dorp, concept GROENE KRUIS

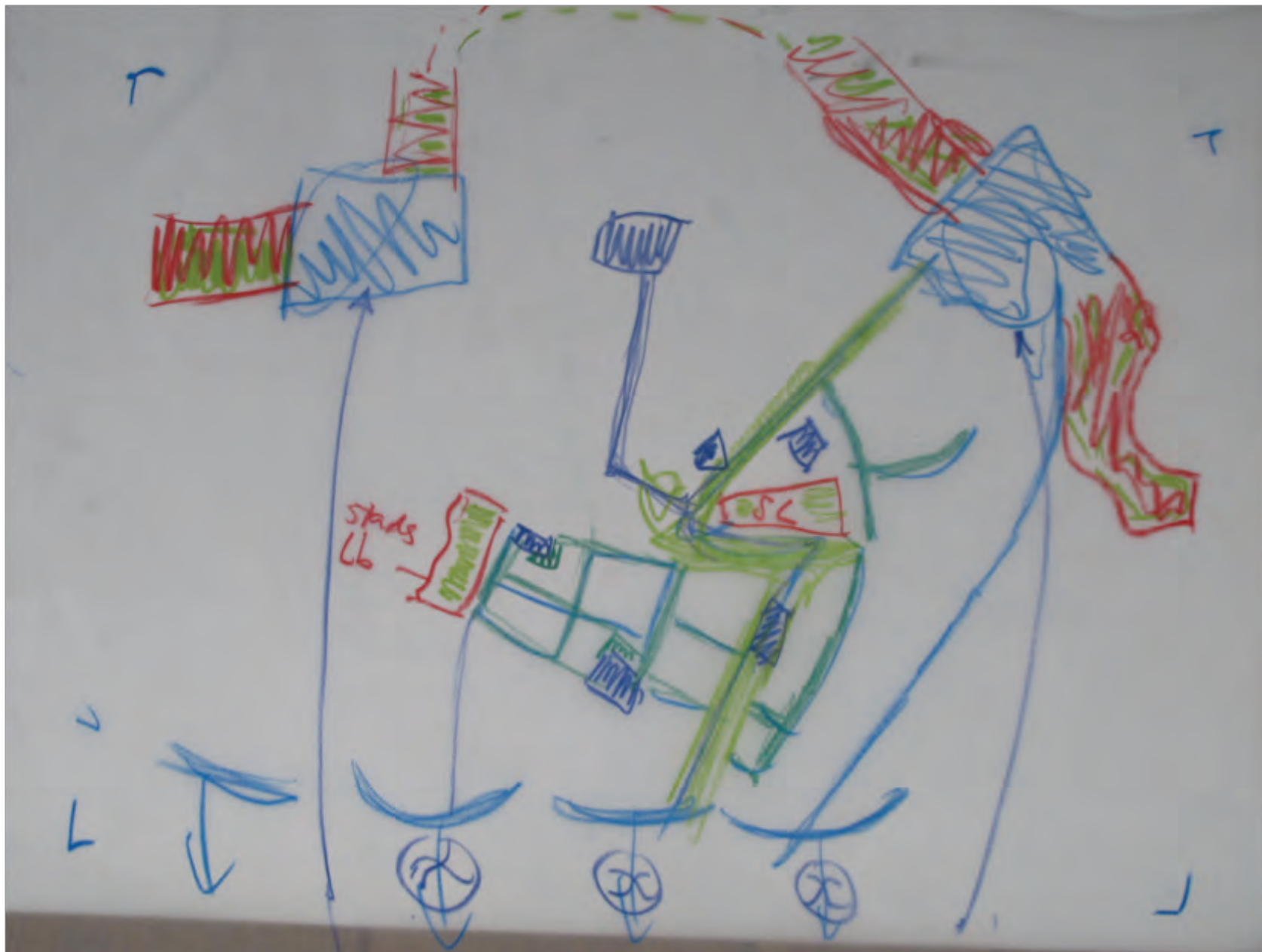


Klimaatatelier Doorwerth 5 april 2013

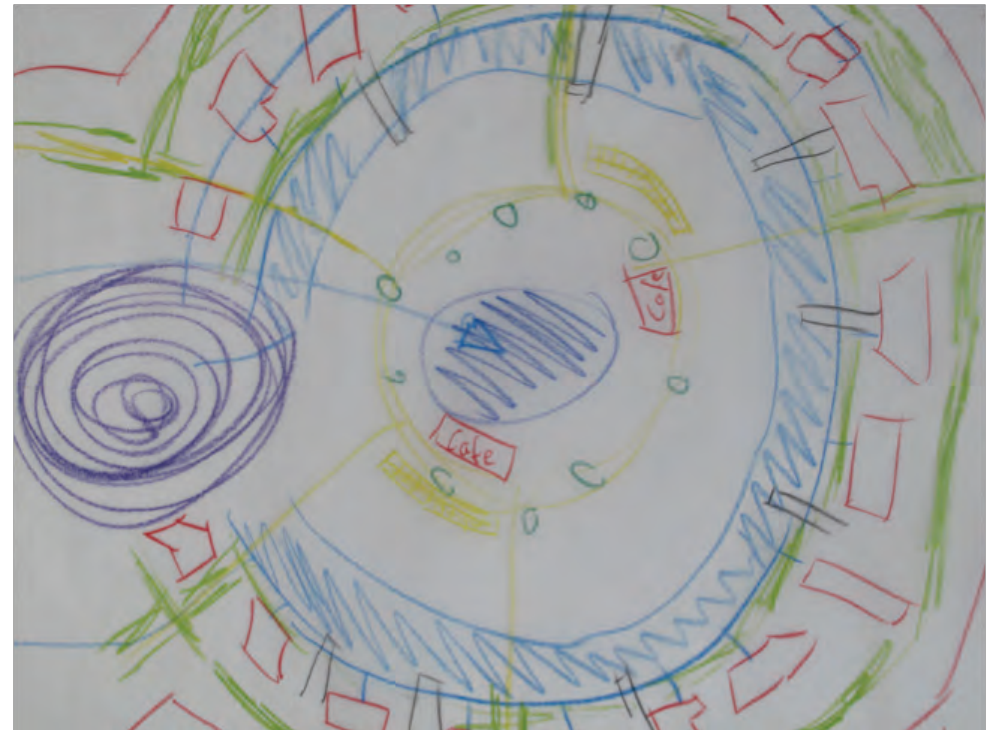
ideeën schaalniveau dorp, concept BOSKAMERS

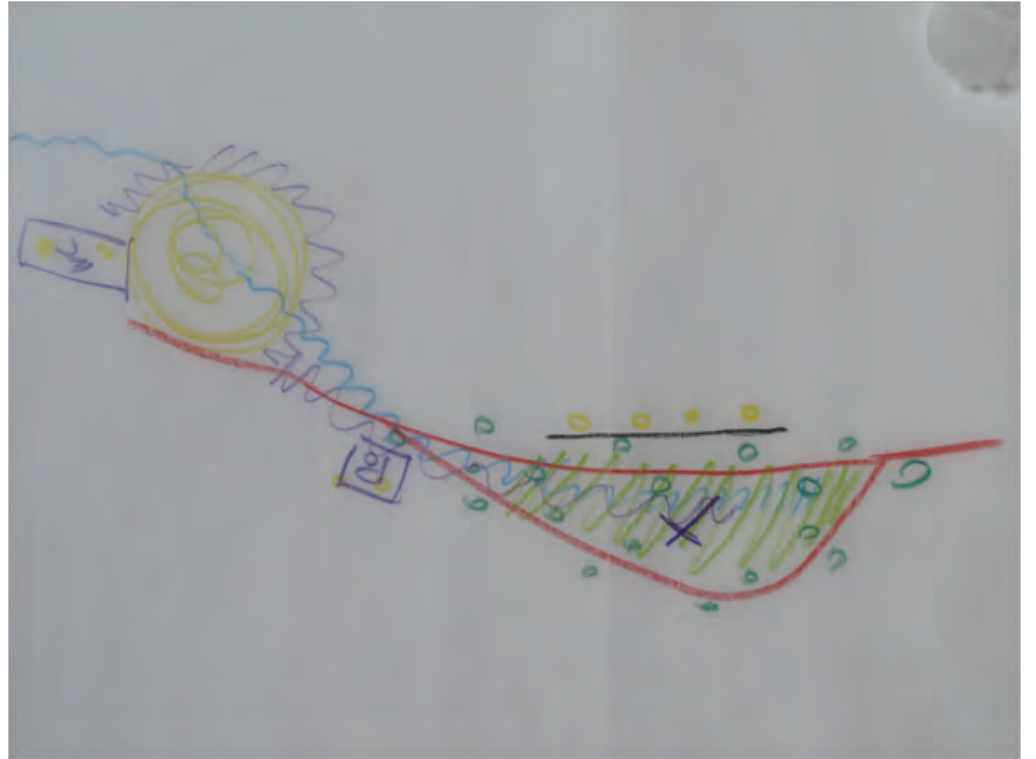
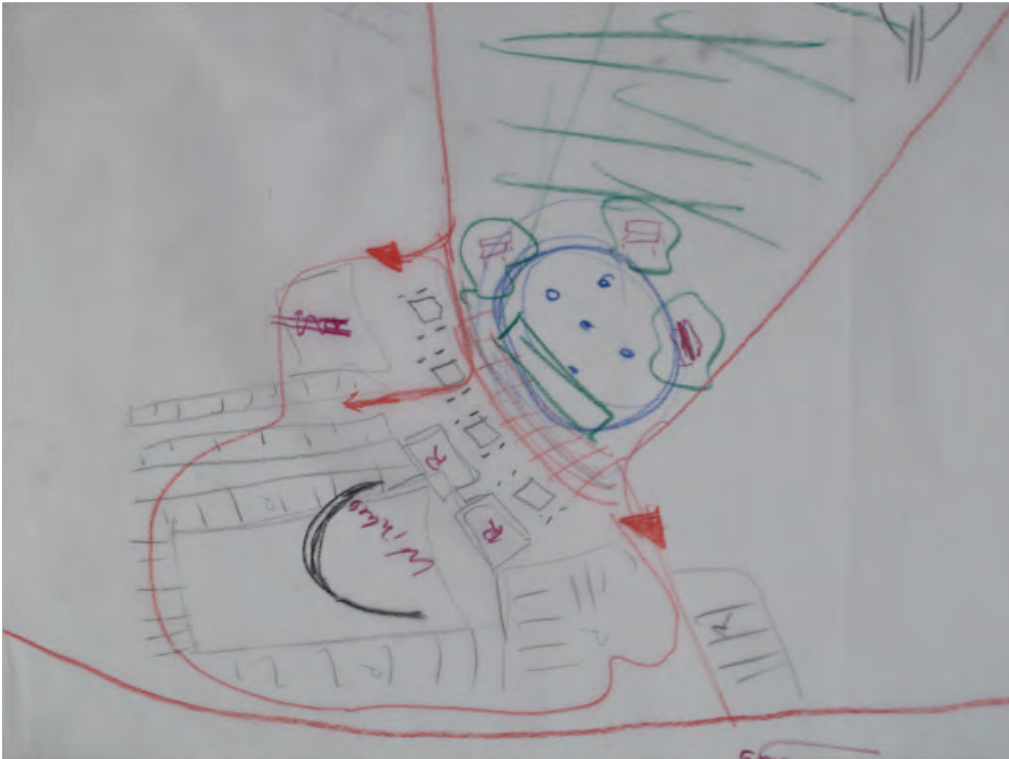


4e schets dorpsniveau, variant op dorpsbeek, te combineren met andere 2

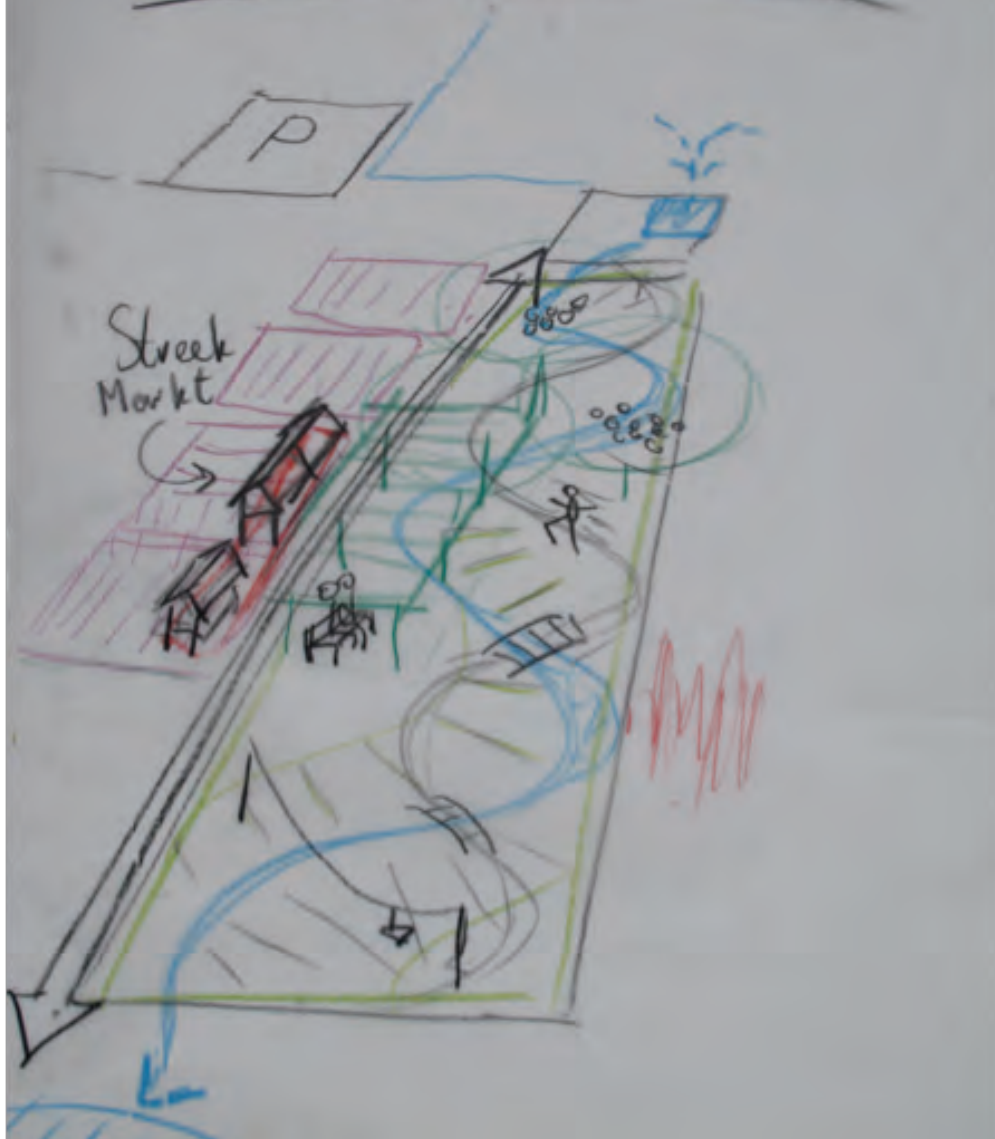


schetsen centrum en overig





Lust WARANDE



Provincie Gelderland, Paul Stein
p.stein@gelderland.nl

Gemeente Renkum, Manon Wille
m.wille@renkum.nl

Waterschap Vallei en
Veluwe, Martin van Meurs
mvanmeurs@vallei-veluwe.nl

Alterra, Hasse Goosen
hasse.goosen@wur.nl

GrondRR, Vincent Grond
vincent@grondrr.nl

Renkum/ Ede, 2 september 2013

